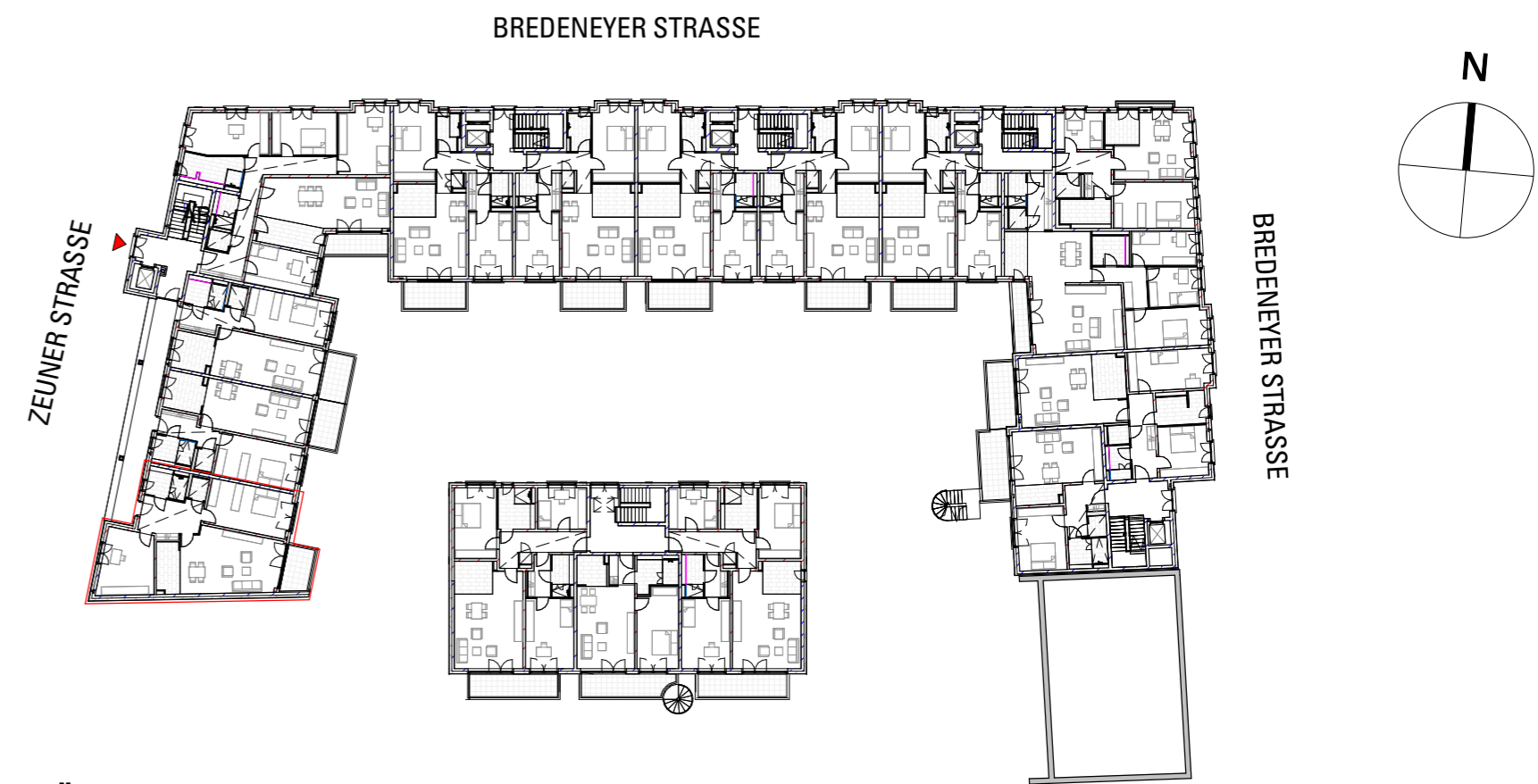


GRUNDRISS WE 16



ÜBERSICHT 2. OBERGESCHOSS

**WE 16**

**BARRIEREFREIE ERREICHBARKEIT**

WE 16		
Nummer	Name	Anrechenbare Fläche
01	Diele	11.95 m <sup>2</sup>
02	Wohnen / Essen	31.92 m <sup>2</sup>
03	Schlafen	20.29 m <sup>2</sup>
04	Bad	5.69 m <sup>2</sup>
05	Abst	2.01 m <sup>2</sup>
06	Zimmer	18.17 m <sup>2</sup>
07	Balkon	3.78 m <sup>2</sup>
08	Küche	6.42 m <sup>2</sup>

Gesamtwert 100.23 m<sup>2</sup>

**LEGENDE**

- AHD = ABHANGSDECKE
- FBH = FUßBODENHEIZUNG
- BRH = BRÜSTUNGSHÖHE
- HK = HEIZKÖRPER
- LRH = LICHTER RAUMHÖHE
- W+T = WASCHMASCHINE + TROCKNER
- HKV = HEIZKREISUNTERVERTEILUNG
- EL-UV = ELEKTROUNTERVERTEILUNG
- ▷ = RETTUNGSWEG

**WE 16\_2. OBERGESCHOSS**  
**ZEUNERSTRASSE 1**  
**45133 ESSEN**